

EVALUACIÓN DE LA ACCESIBILIDAD WEB: asociaciones de pacientes en España.

Gonzalo Marco Cuenca - Rosario Arquero Avilés
Departamento de Biblioteconomía y Documentación
Universidad Complutense - Madrid

1. Introducción

Crear sitios Web accesibles permite una comunicación mejor con todos los posibles visitantes. Se parte del concepto de accesibilidad entendida como el acceso a la información contenida en los sitios Web sin limitación alguna por razón de deficiencia, minusvalía o tecnología utilizada.

Se ha realizado un estudio preliminar en el que se ha evaluado la accesibilidad de las páginas Web de asociaciones de pacientes en España en los siguientes niveles: nacional, autonómico, provincial y local.

El análisis se ha basado en las "Directrices de Accesibilidad al contenido de la Web 1.0", desarrolladas en el contexto de la Iniciativa de Accesibilidad Web (WAI) del Consorcio World Wide Web (W3C) y en la utilización del analizador automático online TAW (Test de Accesibilidad Web).

Se presentan los principales hallazgos del estudio, así como unas recomendaciones para mejorar la accesibilidad a los sitios Web objeto de estudio.

3. Resultados y conclusiones

Se han analizado 123 páginas Web de asociaciones de pacientes en España.

Ninguna de las páginas analizadas cumple la totalidad de "Directrices de Accesibilidad al contenido de la Web 1.0", en ninguno de los niveles de exigencia establecidos en dichas Directrices (niveles A, AA, AAA).

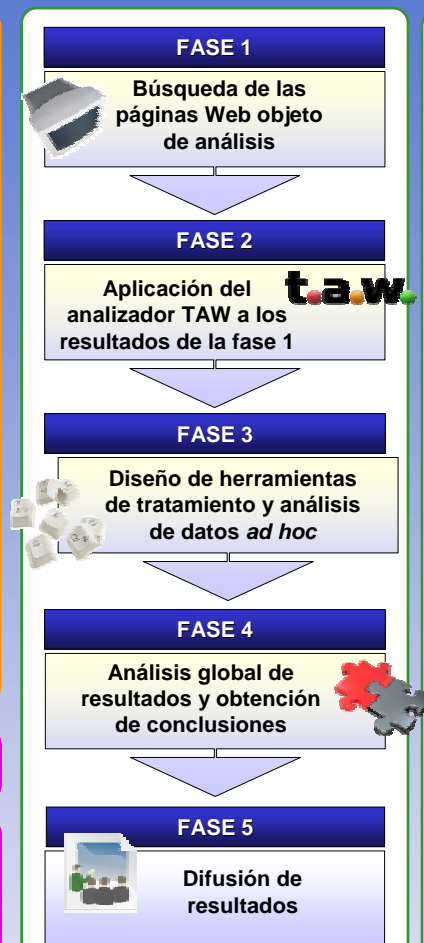
Se ha contabilizado un menor número de errores automáticos que manuales en los tres niveles de accesibilidad.

En el 18% de las páginas Web de asociaciones se deben solventar entre 1 y 100 errores automáticos y manuales para conseguir el nivel máximo de accesibilidad (la "triple A" o nivel AAA). El 12% debería hacer lo mismo para conseguir el nivel de doble A y el 34% para conseguir la A.

La resolución de buena parte de los errores detectados no conllevaría un esfuerzo desmedido por parte de programadores y diseñadores de estas páginas Web al tratarse, en su gran mayoría, de errores automáticos.

La Administración debería dotar a las asociaciones de pacientes en España de los recursos y la información necesarios para que puedan diseñar, crear y mantener páginas Web accesibles.

2. Metodología



La búsqueda de páginas Web de asociaciones de pacientes en España se ha realizado utilizando buscadores generales y especializados, directorios y bases de datos accesibles en Internet.

La evaluación de la accesibilidad Web se ha basado en las "Directrices de Accesibilidad al contenido de la Web 1.0", desarrolladas en el contexto de la Iniciativa de Accesibilidad Web (WAI) del Consorcio World Wide Web (W3C) e implementadas en el Test de Accesibilidad Web (TAW).

Para la descripción y análisis se generó un registro inicial en Excel (Figura 1) y, posteriormente, se creó una una base de datos documental diseñada con el programa Inmagic DBTextWorks (Figura 2) para la realización de consultas y análisis de informes TAW.

El tratamiento gráfico de los datos se ha realizado con el programa PowerPlugs: Charts.

Figura 1. Registro inicial de la hoja de cálculo EAW3PE

Figura 2. Plantilla de consulta de la Base de datos EAW3PE

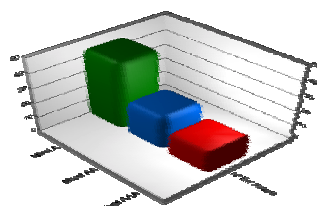


Gráfico 1. Análisis de errores automáticos. (VERDE) Nº de páginas con errores aut. entre 0-10 en nivel A - (AZUL) Nº de páginas con errores aut. entre 0-25 en nivel AA - (ROJO) Nº de páginas con errores aut. entre 0-50 en nivel AAA.

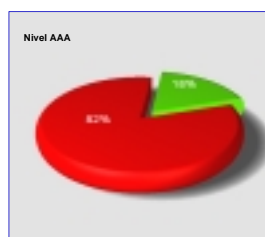


Gráfico 2. (VERDE) Porcentaje de páginas de asociaciones con menos de 100 errores (m/a) para conseguir la triple A (AAA)

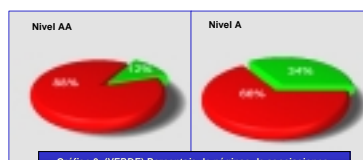


Gráfico 3. (VERDE) Porcentaje de páginas de asociaciones con menos de 100 errores (m/a) para conseguir la doble A y la A.

4. Fuentes

- TAW: Test de Accesibilidad Web. <<http://www.tawdis.net/taw3/cms/es>>.
- W3C: World Wide Web Consortium. Checklist of Checkpoints for Web Content Accessibility Guidelines 1.0. <<http://www.w3.org/TR/1999/WAI-WEBCONTENT-9990505/full-checklist>>.
- W3C: World Wide Web Consortium. Web Content Accessibility Guidelines 1.0. <<http://www.w3.org/TR/WCAG10>>.