

18 febbraio 2010
Roma, Aula Magna SSAB, Università degli studi di Roma La Sapienza

I Sistemi bibliotecari d'Ateneo: realtà a confronto e prospettive future

Il Sistema Bibliotecario dell'Università di Firenze: 15 anni e non li dimostra

SBA Sistema Bibliotecario di Ateneo

Catalogo di Ateneo

trova con S.F.X

Servizi forniti per questo documento

NEW ENGLAND JOURNAL OF MEDICINE, THE [0028-4793]

Testo in formato elettronico

Accedi al testo integrale su **Miscellaneous Ejournals** **val**
disponibile dal 1993, volume 328, fascicolo 1

Disponibilità nelle biblioteche

Disponibile nel **Catalogo in linea dell'Università di Firenze** **val**
Consulta il **Catalogo Nazionale dei Periodici - ACNP** **val**

ALTRI SERVIZI

Consulta le F.A.Q. | Per informazioni e segnalazioni StaffSFX@unifi.it

Generali
Banche dati e risorse ...

Arti

Diritto-Italia
Spoglio di periodici italiani

Educazione

Letterature moderne

Scienze della terra

Storia

Agraria

Biblioteconomia

Diritto
Risorse in lingua inglese

Fisica e Astrofisica

Matematica/Informat.

Politica

Orari e sedi biblioteche

Staff

Contatti

Regolamenti

Modulistica

Guide

Domande frequenti (i)

Annate e fascicoli

Annate e fascicoli

Annate e fascicoli

Annate e fascicoli

Biblioteca e copie

Biblioteca e copie

enze

Login | Statistiche | A

ro - Progettato e realizzato dal Gruppo Servizi Web

W3C HTML 4.01 W3C CSS

Scheda completa del record

Formato elettronico e altri servizi: **trova**

ID n. RML0011816

ISSN 0028-4793

Formato

Titolo

Numerazione

Pubblicazione

Descrizione

Lingua

trova con S.F.X

Trova l'articolo

Individuare i servizi disponibili per un articolo (accesso al testo pieno, presenza nei cataloghi, fornitura c
è consigliabile compilare almeno i campi preceduti da asterisco (*).

Articolo Periodico e-Book

* titolo periodico contiene

* data

* volume * fasc.

* pag. iniziale pag. finale

ISSN DOI

PMID

titolo dell'articolo

autore cognome nome iniziali

trova Pulisci

Ma esiste un futuro? Quale?

Università degli Studi di Firenze



Sistema Bibliotecario di Ateneo

M. Giulia Maraviglia, *Il Sistema bibliotecario dell'Ateneo fiorentino: l'importanza della integrazione*

18 febbraio 2010
Roma, Aula Magna SSAB, Università degli studi di Roma La Sapienza

I Sistemi bibliotecari d'Ateneo: realtà a confronto e prospettive future

L'origine

Uno sguardo all'indietro

La parola magica: coordinamento

Una centralizzazione decentrata

L'equilibrio del potere e della responsabilità: Il Regolamento del Sistema e dei Servizi

<http://www.sba.unifi.it/CMpro-v-p-71.html>

Università degli Studi di Firenze

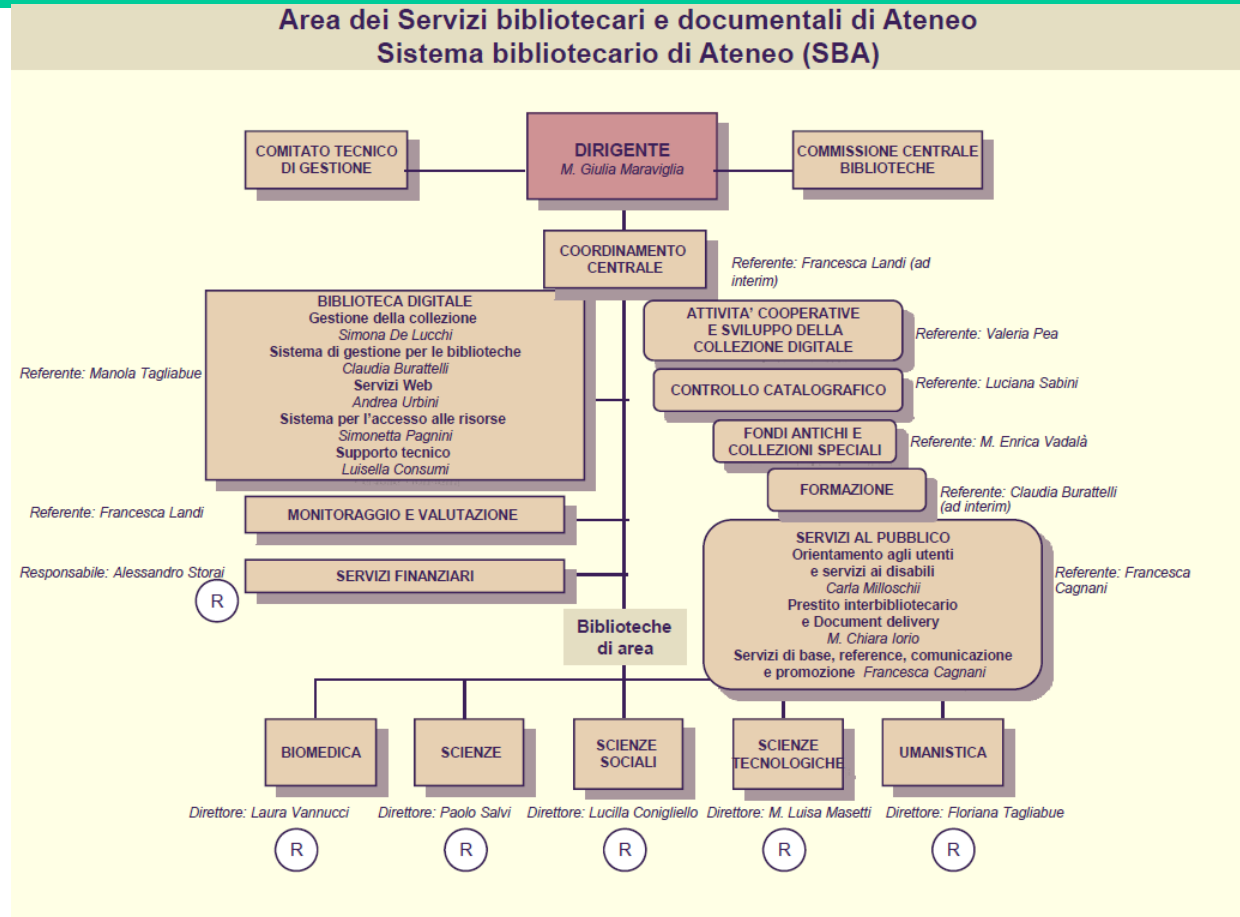


Sistema Bibliotecario di Ateneo

M. Giulia Maraviglia, Il Sistema bibliotecario dell'Ateneo fiorentino: l'importanza della integrazione

18 febbraio 2010
 Roma, Aula Magna SSAB, Università degli studi di Roma La Sapienza

I Sistemi bibliotecari d'Ateneo: realtà a confronto e prospettive future



Università degli Studi di Firenze



Sistema Bibliotecario di Ateneo

M. Giulia Maraviglia, *Il Sistema bibliotecario dell'Ateneo fiorentino: l'importanza della integrazione*

I Sistemi bibliotecari d'Ateneo: realtà a confronto e prospettive future

E infine LE CRITICITA':

- la scarsa incisività dell'area nella politica di sviluppo dell' Ateneo
- il rapporto con gli organi di governo
- gli aspetti gestionali prevalenti su quelli progettuali
- le risorse umane
 - il "fabbisogno professionale" delle biblioteche
 - i meccanismi di assunzione e la contrattualità
 - l'abuso della esternalizzazione e il prevalere del concetto di precarietà
- il sistema di finanziamento
- la crisi del sistema universitario.

18 febbraio 2010
Roma, Aula Magna SSAB, Università degli studi di Roma La Sapienza

I Sistemi bibliotecari d'Ateneo: realtà a confronto e prospettive future

Ma esiste un futuro? Quale?

Il Sistema bibliotecario è un anello debole nella organizzazione dell'Ateneo. Come rafforzarlo?

Il Sistema bibliotecario non è un'isola: la sua forza sta nell'integrazione interna ed esterna all'Ateneo cui appartiene

Immaginiamo un sistema dei sistemi, una ragnatela di relazioni e condivisioni

Università degli Studi di Firenze



Sistema Bibliotecario di Ateneo

M. Giulia Maraviglia, *Il Sistema bibliotecario dell'Ateneo fiorentino: l'importanza della integrazione*

18 febbraio 2010
Roma, Aula Magna SSAB, Università degli studi di Roma La Sapienza

I Sistemi bibliotecari d'Ateneo: realtà a confronto e prospettive future

Le relazioni esterne

La cooperazione interuniversitaria dentro o fuori i Consorzi: la gestione condivisa dei servizi

La cooperazione territoriale: il Sistema bibliotecario a servizio dei cittadini; i dipartimenti integrati

Sistema bibliotecario accademico nazionale per il massimo risultato nel supporto alla Ricerca e alla Didattica

Università degli Studi di Firenze



Sistema Bibliotecario di Ateneo

M. Giulia Maraviglia, *Il Sistema bibliotecario dell'Ateneo fiorentino: l'importanza della integrazione*

18 febbraio 2010
Roma, Aula Magna SSAB, Università degli studi di Roma La Sapienza

I Sistemi bibliotecari d'Ateneo: realtà a confronto e prospettive future

Le relazioni interne

Si possono prevedere o prevenire aggregazioni interne agli Atenei con la creazione di un'area vasta che comprenda non solo il sistema dei servizi bibliotecari ma dei servizi di documentazione in senso lato: archivi, editoria, musei, biblioteche?

This is a challenging time for museums, libraries and archives. Together we can make a difference for individuals and communities. <http://www.mla.gov.uk/>

Dal Sistema bibliotecario di Ateneo al Sistema dei Beni culturali dell'Ateneo?

Università degli Studi di Firenze



Sistema Bibliotecario di Ateneo

M. Giulia Maraviglia, *Il Sistema bibliotecario dell'Ateneo fiorentino: l'importanza della integrazione*

18 febbraio 2010
Roma, Aula Magna SSAB, Università degli studi di Roma La Sapienza

I Sistemi bibliotecari d'Ateneo: realtà a confronto e prospettive future

Parola chiave: integrazione

Per la gestione dei servizi: consorzi, aggregazioni interuniversitarie..... territoriali

Per la gestione e il rafforzamento dei Sistemi bibliotecari all'interno degli Atenei e nel contesto nazionale di un auspicabile Sistema documentale accademico

Per l'evoluzione dei sistemi per la gestione, gli ILS

Per l'evoluzione della professione, per l'individuazione di percorsi formativi allargati per non essere tagliati fuori.

E' forse questo il nostro futuro?

Università degli Studi di Firenze



Sistema Bibliotecario di Ateneo

M. Giulia Maraviglia, *Il Sistema bibliotecario dell'Ateneo fiorentino: l'importanza della integrazione*