

Analizando estruturas de latência semântica em comunidades discursivas de periódicos científicos



Benjamin Luiz Franklin¹, Rogério Paulo Müller Fernandes²

1 <https://orcid.org/0000-0002-4807-8339>, Prof. Dr. depto. Ciência da Informação na Universidade Estadual de Londrina (UEL), Londrina, PR, Brasil, belfra@gmail.com.br

2 <https://orcid.org/0000-0002-0373-3619>, Prof. Msc. depto. Ciência da Informação na Universidade Estadual de Londrina (UEL), Londrina, PR, Brasil, rogerio_muller@uol.com.br

1 Introdução

Os periódicos científicos evidenciam objetos digitais produzidos por suas respectivas comunidades discursivas. Esses objetos mantêm entre si relações semânticas, objetivadas pelos termos usados como suas palavras-chave. As relações entre esses termos podem oferecer um método objetivo de análise netnográfica, capazes de revelar a evolução da apropriação desses termos por uma comunidade, suas relações entre si e seu domínio.

2 Objetivo

Evidenciar as possibilidades analíticas das relações de latência semântica entre as palavras-chave dos artigos da revista *Informação & Informação*.

3 Metodologia

A análise de grafos oferece instrumentos matemáticos sólidos para análise de relações entre elementos de determinado contexto. Sua alta capacidade de abstração fez com que esse instrumento fosse aplicado a diversos tipos de problemas, para além da matemática, como na física, na biologia, na química, na sociologia e nos estudos métricos da informação (Oliveira, 2018).

4 O experimento

A revista *Informação & Informação* é publicada quadrimestralmente e tem a classificação A2 no sistema Qualis da CAPES.

Os termos extraídos de 641 artigos, entre os anos de 2000 e 2017, foram organizados em 822 vértices e 3.057 arestas. Suas relações foram estabelecidas segundo o algoritmo apresentado na figura 1.

5 Resultados
Aplicados os algoritmos de centralidade e intermediação e um filtro de 87%, obtivemos um grafo com as mais significativas palavras-chave da revista (Figura 2).

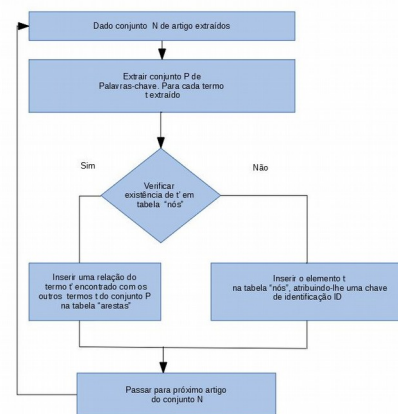


Figura 1: Algoritmo de extração de palavras-chave.

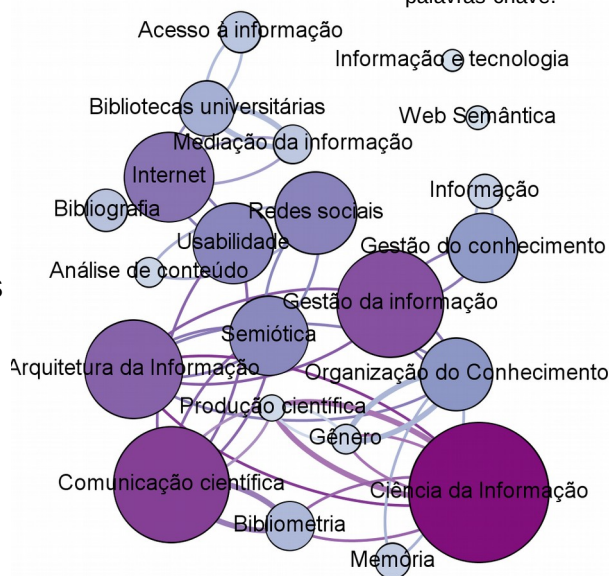


Figura 2: Grafo das principais palavras-chave da revista *Informação & Informação*

6 Conclusões

O resultado destaca a estrutura terminológica operada por uma comunidade discursiva, revelada pela análise do grafo. Evidencia-se um arranjo, uma estrutura, entre os artigos científicos, que pode subsidiar metodologicamente trabalhos netnográficos.

7 Referências Principais

Miguelis, A. E. et al. (2013). A importância das palavras-chave dos artigos científicos da área das ciências farmacêuticas, depositados no estudo geral: estudo comparativo com os termos atribuídos na medline. InCID: Revista de Ciência da Informação e Documentação, 4(2). Recuperado a partir de <http://www.brapci.inf.br/v1/a/20531>

Oliveira, E. F. T. de. (2018). Estudos métricos da informação no Brasil: indicadores de produção, colaboração, impacto e visibilidade. Marília: Oficina Universitária; São Paulo: Cultura Acadêmica.