

¿Cómo escoge una revista una solución para sus datos de investigación? Indicadores a analizar



IX Encuentro Ibérico EDiCiC Barcelona 9-11 julio 2019

Peset, F.*; Cabo Vidal, C.**; Arroyo, D.**; Aleixandre-Benavent, R.*; Ferrer-Sapena, A.*; Garzón Farinós, F.***; Marín Campos, A.**; Polanco, J.**

* Universidad Politécnica de Valencia ** Universidad de Costa Rica *** Universidad Católica de Valencia
mpesetm@upv.es



<https://fbd.upv.edu/edicic2019/>

Aportamos indicadores NUEVOS para seleccionar una plataforma técnica para el material suplementario/datos de investigación que subyacen a los artículos

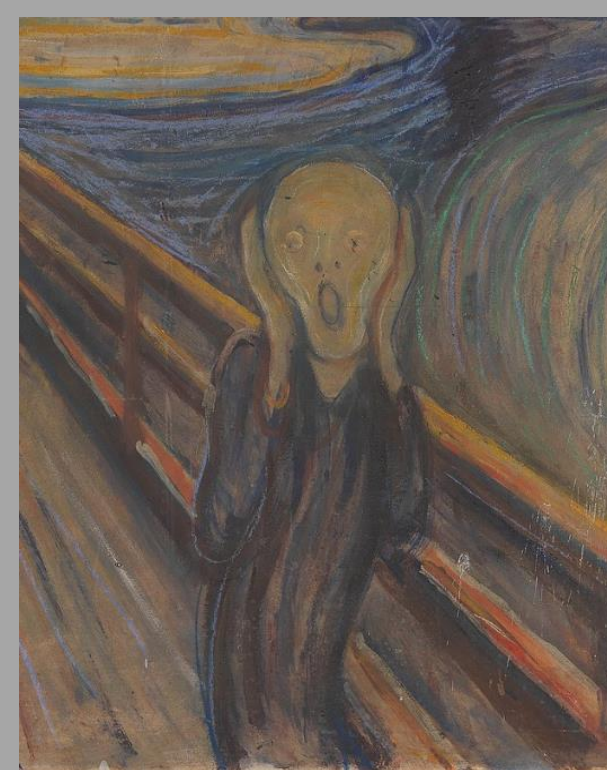
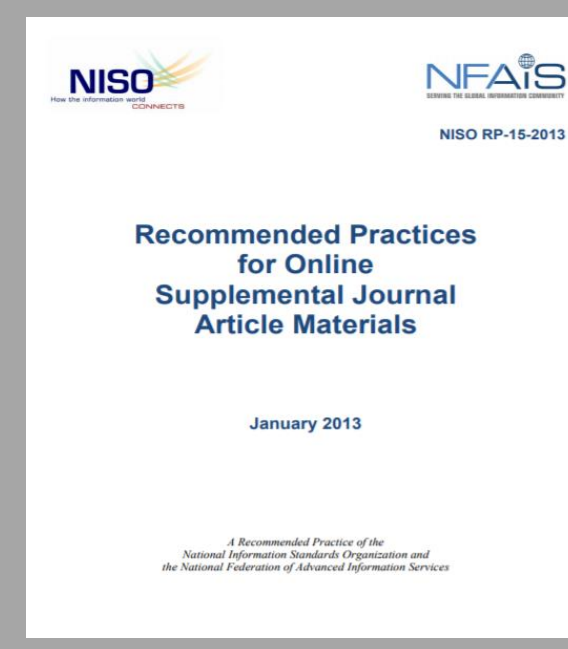


- Coste
- Enlace a las publicaciones
- Preservación
- Permite versiones de los documentos (reviewing)
- URL con más información

Fundamentos:

- CSUC (2017). Recomanacions per seleccionar un repositori per al dipòsit de dades de recerca: Versió 3, Maig 2017. RECERCAT (Dipòsit de la Recerca de Catalunya). Recuperado de <http://recercat.cat/handle/2072/284974>
- NISO (2013). Recommended practices for online supplemental journal article materials. <https://www.niso.org/standards-committees/supplemental>
- Peset, Fernanda; Arroyo, Daisy; Aleixandre-Benavent, Rafael; Cabo-Vidal, Christian; Ferrer-Sapena, Antonia; Garzón-Farinós, Fernanda; Marín-Campos, Andrea; Polanco-Cortés, Jorge (2019). Las revistas ante los datos de investigación. Análisis de las soluciones actuales. CRECS. Conferencia Internacional sobre revistas científicas, Logroño, 23-24 mayo 2019. <http://eprints.rclis.org/34319>

	CSUC	zenodo	figshare	dataverse	zenodo	figshare	dataverse	zenodo
1. Acceso limitado o propietario	Medios de acceso restringidos	Medios de acceso restringidos	Medios de acceso restringidos	Medios de acceso restringidos	Medios de acceso restringidos	Medios de acceso restringidos	Medios de acceso restringidos	Medios de acceso restringidos
2. Tipos de datos (textuales, imágenes, vídeo, etc.)	Tipos de datos restringidos	Tipos de datos restringidos	Tipos de datos restringidos	Tipos de datos restringidos	Tipos de datos restringidos	Tipos de datos restringidos	Tipos de datos restringidos	Tipos de datos restringidos
3. Metadatos (autor, título, etc.)	Metadatos restringidos	Metadatos restringidos	Metadatos restringidos	Metadatos restringidos	Metadatos restringidos	Metadatos restringidos	Metadatos restringidos	Metadatos restringidos
4. Datos científicos (textuales, imágenes, vídeo, etc.)	Tipos de datos restringidos	Tipos de datos restringidos	Tipos de datos restringidos	Tipos de datos restringidos	Tipos de datos restringidos	Tipos de datos restringidos	Tipos de datos restringidos	Tipos de datos restringidos
5. Etiquetas (keywords, etc.)	Etiquetas restringidas	Etiquetas restringidas	Etiquetas restringidas	Etiquetas restringidas	Etiquetas restringidas	Etiquetas restringidas	Etiquetas restringidas	Etiquetas restringidas
6. Interfaz de usuario	Interfaz restringida	Interfaz restringida	Interfaz restringida	Interfaz restringida	Interfaz restringida	Interfaz restringida	Interfaz restringida	Interfaz restringida
7. Coste	Coste restringido	Coste restringido	Coste restringido	Coste restringido	Coste restringido	Coste restringido	Coste restringido	Coste restringido



Edvard Munch, 1893, The Scream, National Gallery of Norway
https://es.wikipedia.org/wiki/El_grito#/media/Archivo:Edvard_Munch,_1893,_The_Scream_oil_tempera_and_pastel_on_cardboard_91_x_73_cm_National_Gallery_of_Norway.jpg

Las revistas ante los datos de investigación. Análisis de las soluciones actuales.

¿Qué hacen las revistas para depositar sus datos? ¿Qué soluciones tecnológicas existen?

Material suplementario junto al artículo

- Explicación clara y completa
- Costumbre entre investigadores
- Cumplimiento de mandatos
- Normas de revistas
- Límites de almacenamiento
- Riesgos para su preservación
- Sin acceso si no se tiene suscrito
- Menor interoperabilidad
- No sumisión en préstamo interbibliotecario

Depositar los datos en un repositorio
Establecer un enlace recíproco en el artículo

¿Alguna sugerencia?

Pocas soluciones estandarizadas comparables



*DATASEA extended, Models to publish, consume and measure the reuse of research data: across institutional and geographical boundaries CSO2015-65594-C2-1R & 2R (MINECO/FEDER, UE)

